

長照2.0

視覺識別系統



基本要素



照顧者



受照顧者

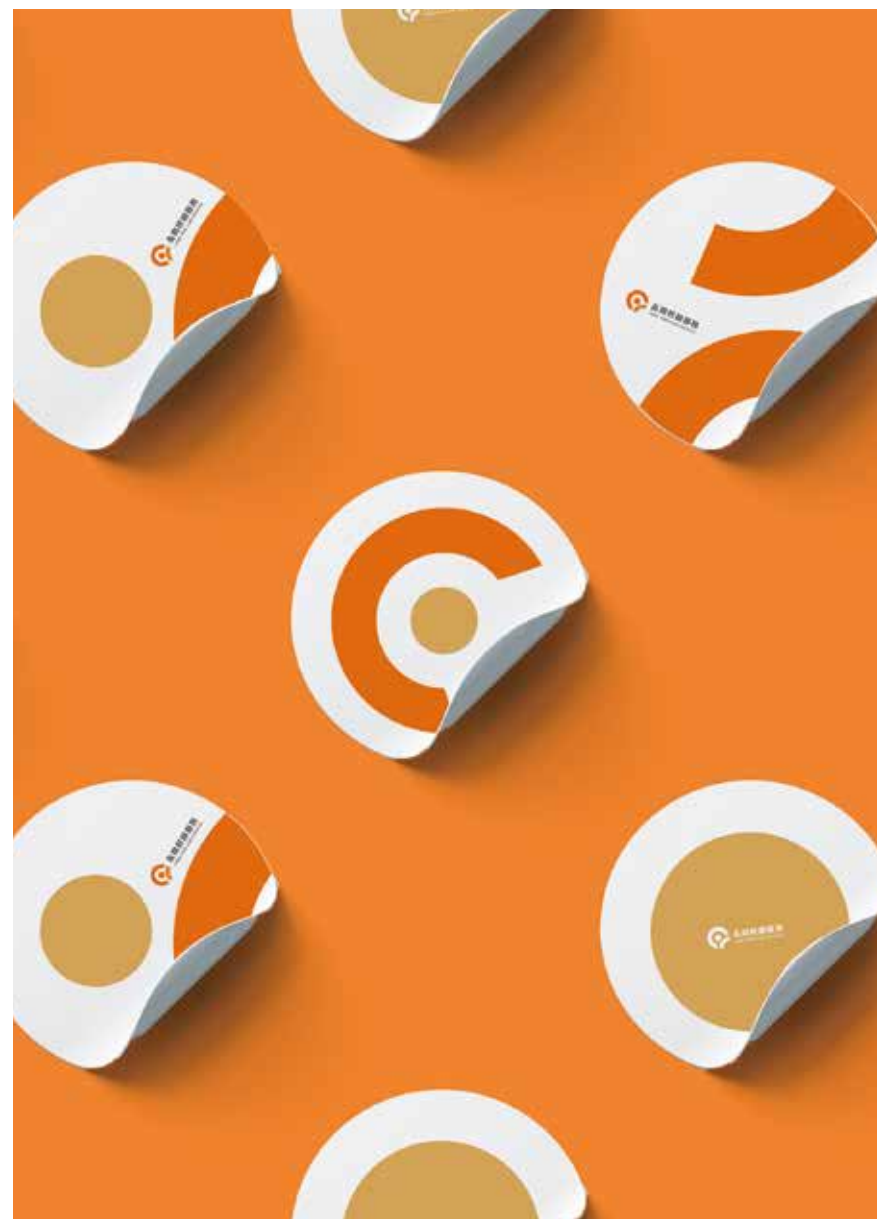


彩虹



陽光

以單一形式運用，依據設計物的樣式及需求，排版其需要之圖形





保留原舊款標誌雙人圖案懷抱的意涵，進行視覺優化與調整，呈現出「照顧者環抱被照顧者」意象，並加入長期照顧服務英文 LONG TERM CARE SERVICES 中「CARE」的意象，象徵對長者與身心障礙者的關心與照顧。標誌中間的圓形代表了陽光，意指中央與地方政府、服務單位的合作所帶來的溫暖、專業服務，普及到有需求的民眾人身上，為台灣的社會帶來更多美好。

為維持長期照顧服務品牌之一致性和識明性，標誌需遵循下列比例，不可任意更改。



為維持長期照顧服務品牌之一致性和識明性，標誌需遵循下列比例，不可任意更改。

品牌中文標準字

源樣黑體 - Bold

長期照顧

品牌英文標準字

HiND - Medium

LONG TERM CARE SERVICES

此配置為標準預設值之比例，標誌需遵循下列比例，不可任意更改。

標準直式 - 中 + 英



標準橫式 - 中 + 英



此配置為其他配置之比例，標誌需遵循下列比例，不可任意更改。

其他配置A-直式



其他配置A-橫式



此配置為其他配置之比例，標誌需遵循下列比例，不可任意更改。

其他配置B-直式



其他配置B-橫式



下列配置為單色標誌之比例，可依版面應用之需求選擇使用。

環形排列

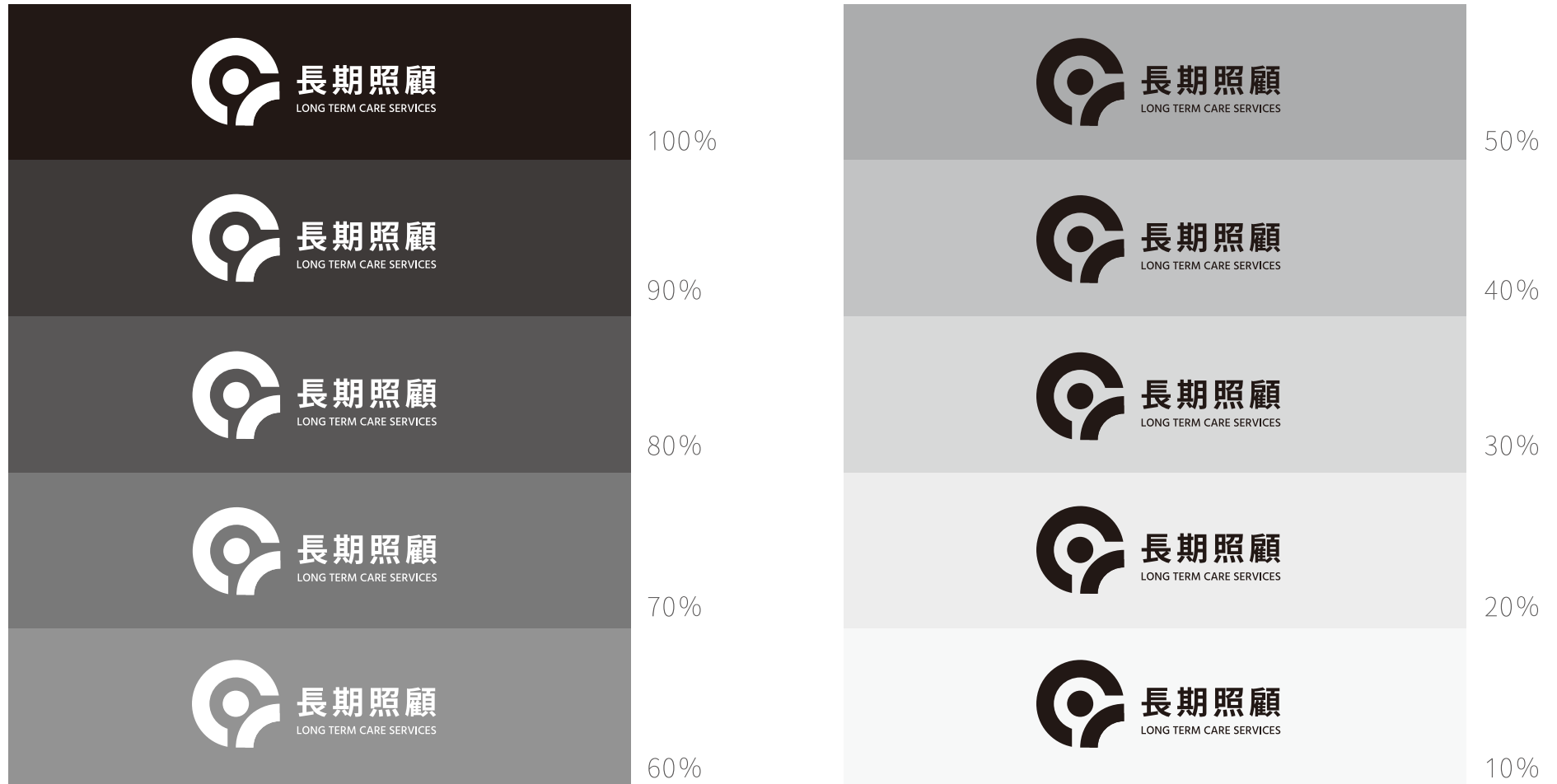
中英文圍繞著圓圈時使用，
中英文不可上下交疊放置

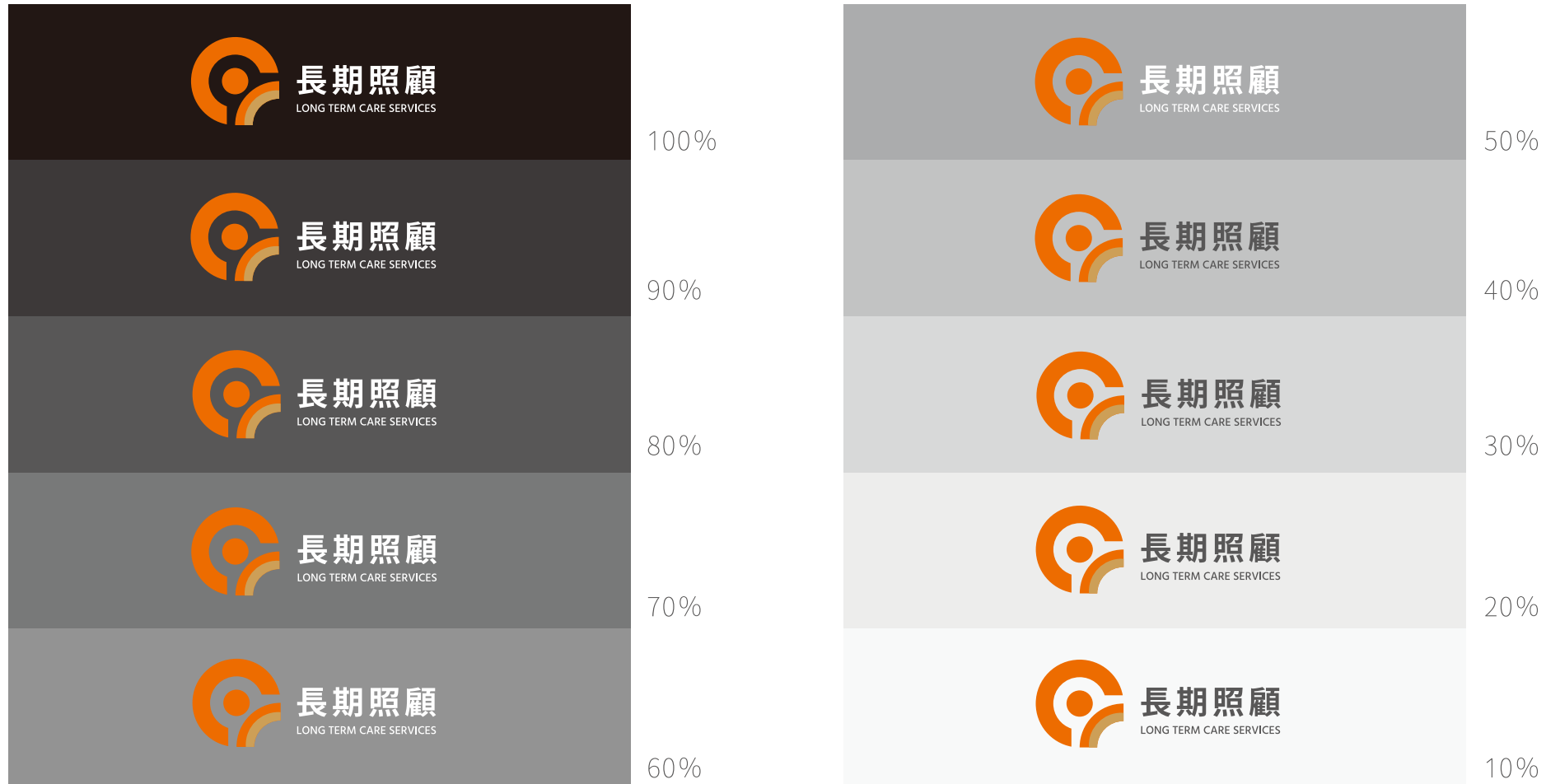


直式排列

中英文可視情況分開使用







下列配置為彩色標誌之比例，可依版面應用之需求選擇使用。

標準配置 - 中 + 英



其他配置A



其他配置B



下列配置為單色標誌之比例，可依版面應用之需求選擇使用。

標準配置 - 中 + 英



其他配置A



其他配置B



標誌周圍須留空間，任何要素都不得置於此範圍內。

此外，即便您已確保留空間的範圍，亦應避免將明顯有損標誌形象的要素置於商標附近。

淨空範圍



標準直式



標準直式

標誌尺寸過小會有變無法被辨識的情況發生，標誌不得低於最小尺寸規範。

標誌



最小尺寸：總高7mm

標誌 橫式排列組合



最小尺寸：總高10mm

標誌 直式排列組合



最小尺寸：總高19mm

為維持長期照顧服務品牌之一致性和識明性，建議採用統一字體搭配。

源樣黑體

/ 可商用字型 /

標題

源樣黑體 - Heavy

長照十年計畫2.0

源樣黑體 - Bold

建立我國社區整體照顧模式

副標

源樣黑體 - Medium

長期照顧特別扣除額

內文

源樣黑體 - Regular

長照2.0為了實現在地老化，提供從支持家庭、居家、社區到住宿式照顧

源樣黑體 - Light

長照2.0為了實現在地老化，提供從支持家庭、居家、社區到住宿式照顧

為維持長期照顧服務品牌之一致性和識明性，建議採用統一字體搭配。

HiND

/ 可商用字型 /

HIND - Bold

abcdefghijklmnopqrstuvwxy123456789

HIND - SemiBold

abcdefghijklmnopqrstuvwxy123456789

HIND - Regular

abcdefghijklmnopqrstuvwxy123456789

HIND - Light

abcdefghijklmnopqrstuvwxy123456789

C 0 M 70 Y 100 K 0
R 237 G 108 B 0
#ed6c00

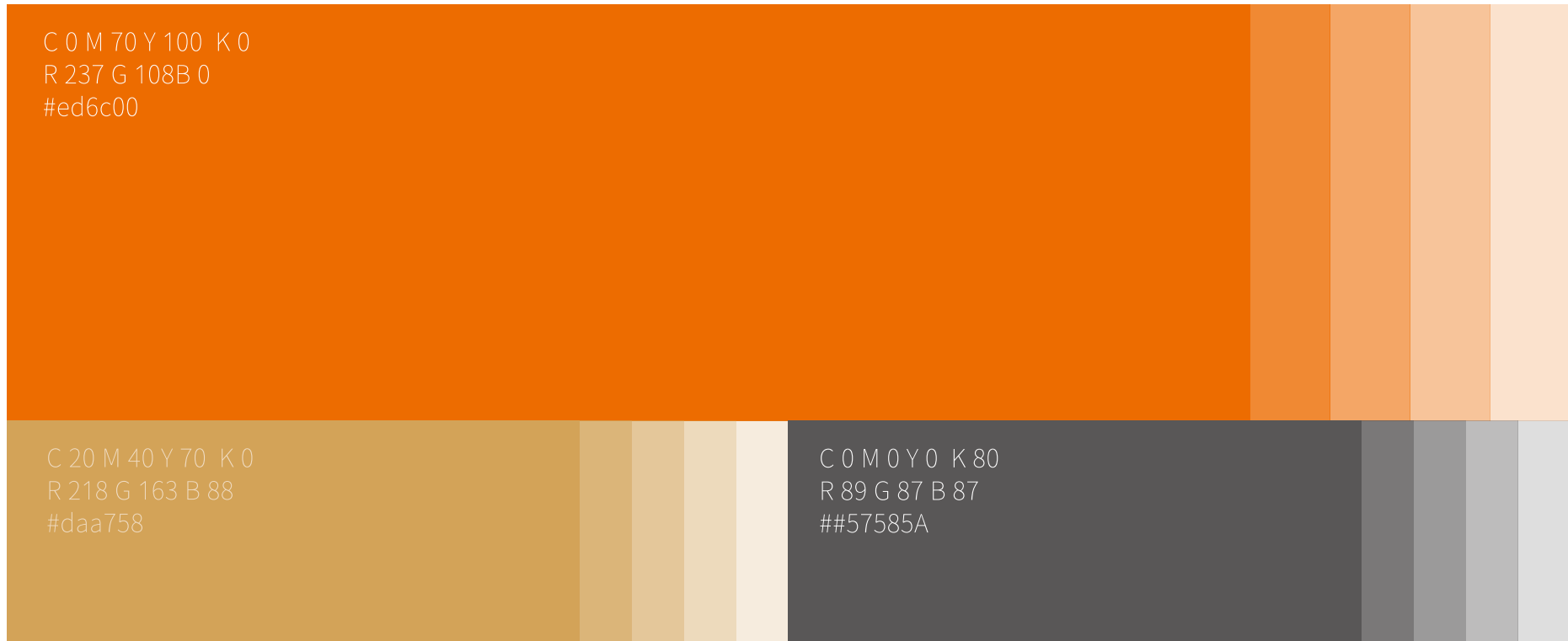


長期照顧
LONG TERM CARE SERVICES

C 20 M 40 Y 70 K 0
R 218 G 163 B 88
#daa758

C 0 M 0 Y 0 K 80
R 89 G 87 B 87
##57585A

- *以溫暖與專業出發，分別為其設定標準色和輔助色群，未來可視不同的活動性質做露出。
- *使用者可依據實際條件做選擇使用，除標準色可使用於標誌本身以外，輔助色群亦可使用於標誌本身或其背景環境，使用時以維持標誌之識明性為準則。



- *以溫暖與專業出發，分別為其設定標準色和輔助色群，未來可視不同的活動性質做露出。
- *使用者可依據實際條件做選擇使用，除標準色可使用於標誌本身以外，輔助色群亦可使用於標誌本身或其背景環境，使用時以維持標誌之識明性為準則。



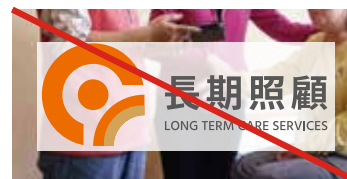
彩色標準應用型

彩色標準型是標誌主要的呈現樣式，在白色與淺色背景上適用，因此建議搭配淺色背景來呈現主要標誌。

彩色標準型用於輔助色系上，可於淺色系上使用彩色標準型，其餘色系需搭配單色使用。

*紅色斜線為禁止使用的方式

彩色標準應用型態



彩色標準於輔助色應用型態



單色應用型

下列背景可使用反白標誌來使畫面協調

1. 深色的影像背景或深色背景底色
2. 背景色彩複雜
3. 深色輔助色系單色或其他單色系之背景

本標誌為傳達品牌之形象，單色應以反白標示使用，以維持品牌明亮、溫暖的調性。

*紅色斜線為禁止使用的方式



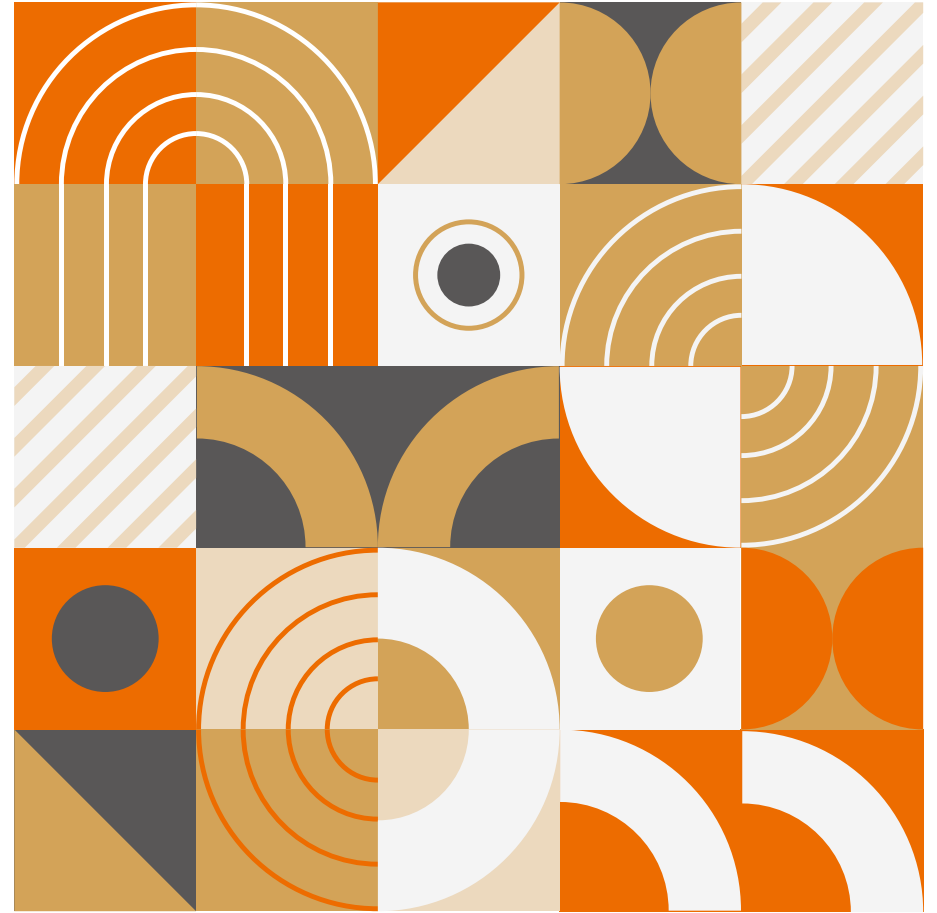
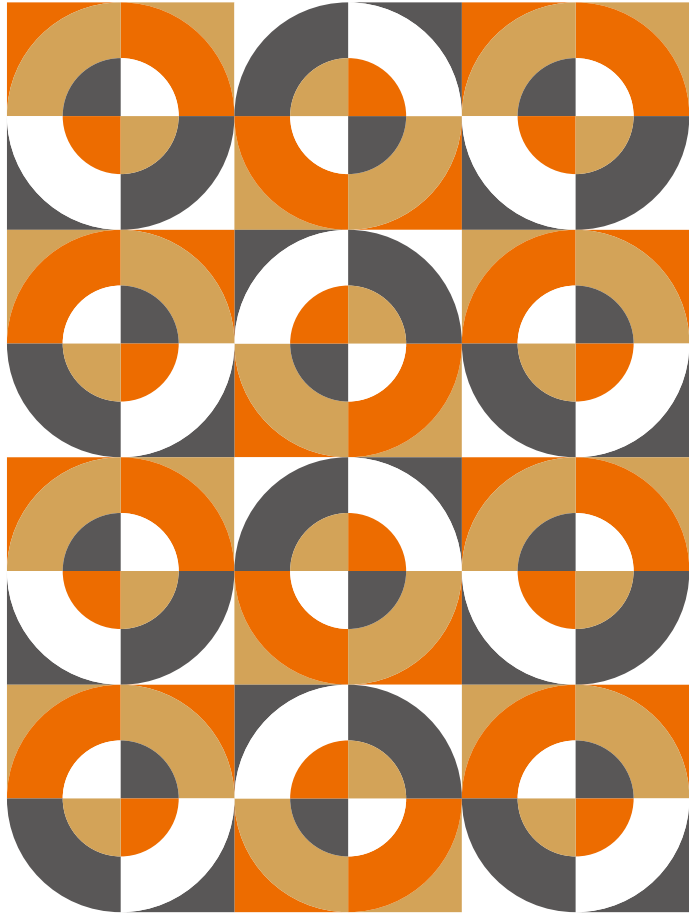
單色標準應用型態



反覆圖形

基本LOGO





單獨運用



雙排運用

不同色，同方向



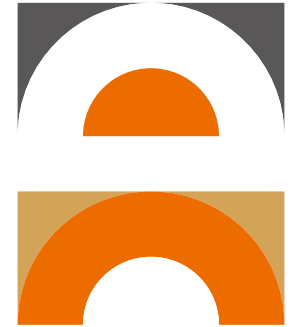
不同色，鏡射方向



同色，同方向



同色，鏡射方向



四排運用

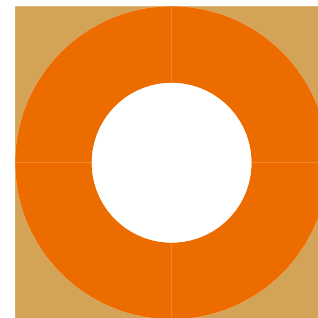
不同色，同型



不同色，外散



同色，圓形



同色，外散



方形重組版本A



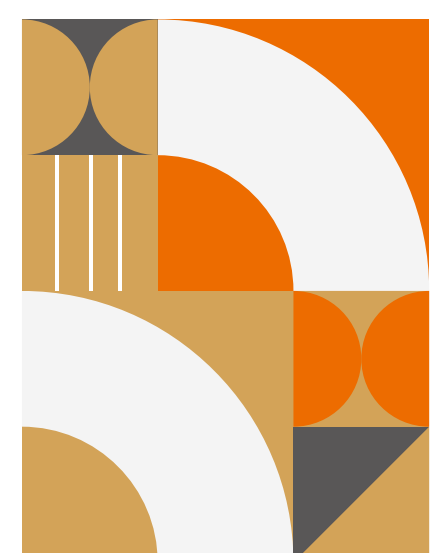
方形重組版本B



長方形重組版本A



長方形重組版本B



大圓形燈箱：90cm

小圓形燈箱：40cm

可依照需求搭配下列三款圖樣製作

下列圖樣只能整體放大或縮小，不可拆開單獨調整變動



燈箱外框鐵架

白底圖燈箱



烤漆：標準橘

C 0 M 70 Y 100 K 0
R 237 G 108 B 0
#ed6c00

橘底圖燈箱



烤漆：標準灰

C 0 M 0 Y 0 K 80
R 89 G 87 B 87
##57585A

燈箱樣式 參考



直式招牌
平面招牌



橫式招牌

LOGO、中文字、英文字採用立體字



招牌字體：源樣黑體(B/粗體)
招牌尺寸：長寬可依需求調整
LOGO與字體的比例不可隨意調整，
需整體放大或縮小，於底版置中



橫招上立體字樣式
參考

直式招牌
平面招牌



橫式招牌

LOGO、中文字、英文字採用立體字



招牌字體：源樣黑體(B/粗體)
招牌尺寸：長寬可依需求調整
LOGO與字體的比例不可隨意調整，
需整體放大或縮小，於底版置中



橫招上立體字樣式
參考





POLO衫 A：淺麻花灰色



右袖細節：貼布繡



胸口印花：半水漿 logo+文字
或 熱轉印



貼布繡示意圖



工作圍裙：牛仔深藍色
圍裙長度：長版（過膝）



長期照顧
長照2.0 專業照顧您

左胸前細節：長照2.0 LOGO，印花採熱轉印